



**Az Országos Epidemiológiai Központ tájékoztatója
az influenza figyelőszolgálat adatairól
Magyarország
2016. 20. hét**

Befejezte működését az influenza figyelőszolgálat

A figyelőszolgálatban résztvevő orvosok jelentéseinek alapján végzett becslés szerint az országban **2016. május 16-22.** között az előző hetinél 21,1%-kal kevesebb, **850 beteg** fordult orvoshoz influenzaszerű tünetekkel.

A betegek 21,9%-a gyermek, 38,8%-a 15-34 éves fiatal felnőtt volt. A 35-59 évesek korcsoportjába tartozott a betegek 30,6%-a, 8,7%-uk a 60 éven felüliek közül került ki.

A Nemzeti Influenza Referencia Laboratóriumba a 20. naptári héten **két influenzagyánús** betegtől származó légúti minta érkezett, amelyekben **influenzavírust nem azonosítottak.**

Influenzaszerű megbetegedések halmozódásáról a 20. héten nem érkezett jelentés.

Összegzés: A 20. héten kb. 850 beteg kereste fel orvosát influenzaszerű tünetek miatt. Az országos morbiditás 8,6‰-nek bizonyult. Influenzavírus által okozott megbetegedést nem diagnosztizáltak, nincs influenza-aktivitás.

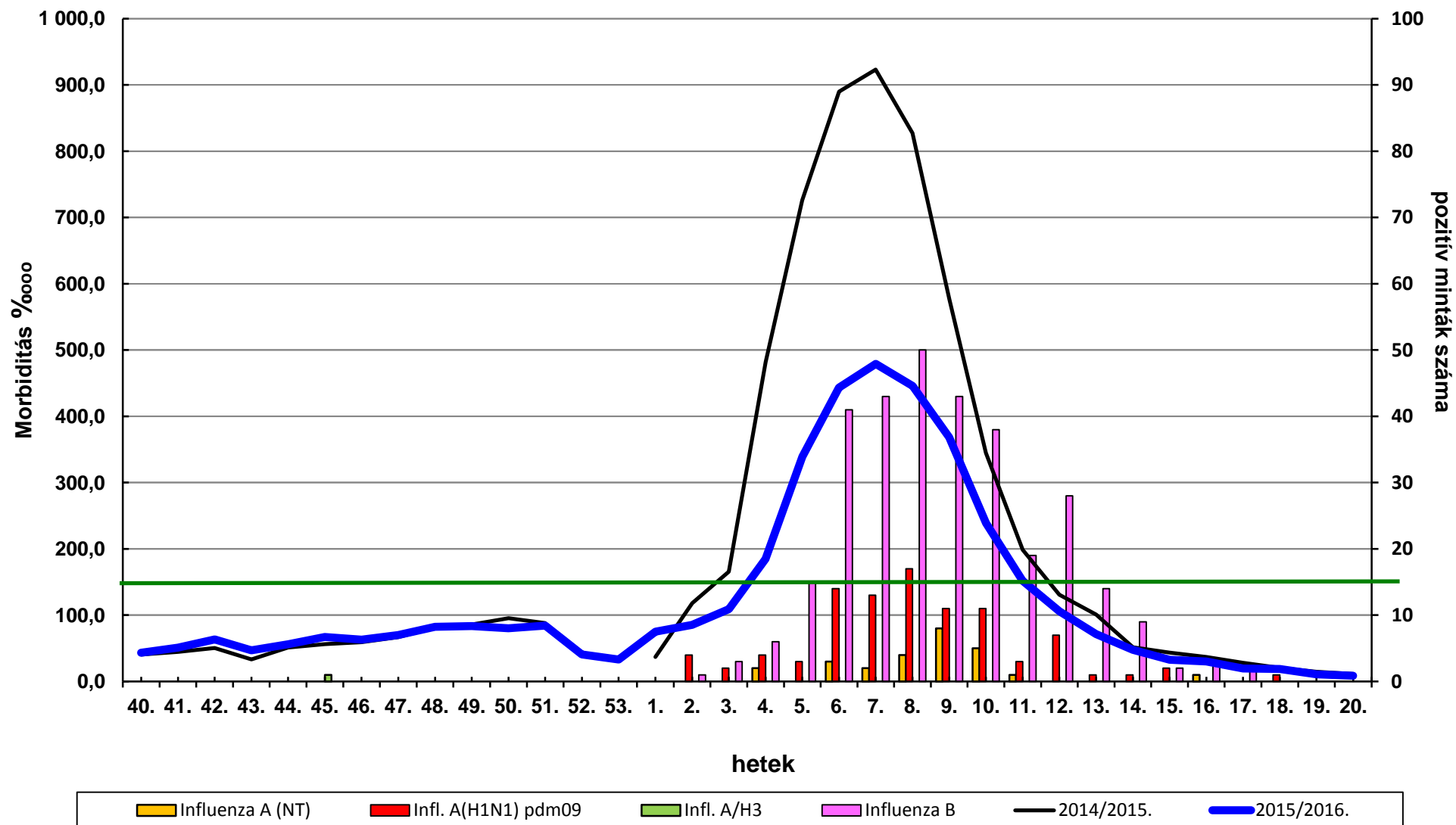
A **2015. év 40. – 2016. év 20. hete között 1 713 vizsgálati anyagot** dolgoztak fel az OEK Légúti vírus osztályán, ahol 121 főnél **influenza A** [1 influenza A(H3), 94 influenza A(H1N1)pdm09, 26NT], 317 főnél **influenza B** fertőzést igazoltak. Harmincnegyven betegnél **RSV**, kilencnél **Adenovírus** kóroki szerepét állapították meg. Az azonosított influenzavírusok **72,4%-a influenza B, 27,6%-a influenza A** vírus volt.

2016. 04-20. hét között 58 közösségi járványt jelentettek Budapestről és 12 megyéből. A járványok egy bölcsődét, 26 óvodát, 23 általános iskolát, két általános és középiskolát, egy gimnáziumot, 3 kórházat és egy-egy fogyatékos otthont illetve szociális intézményt érintettek. 38 esetben történt mintavételezés, **21 esetben az influenza B** vírus kóroki szerepét igazolták.

www.oek.hu

Az Országos Epidemiológiai Központ ezúton szeretné megköszönni az influenza figyelőszolgálat működtetésében résztvevő háziorvosok, házi gyermekorvosok, továbbá a kerületi/járási és a fővárosi/megyei kormányhivatalok járványügyi feladatokat ellátó munkatársainak munkáját és közreműködését!

**Influenzaszerű megbetegedés miatt orvoshoz fordulók száma 100.000 lakosra
és az influenza-pozitív minták száma Magyarországon
2015. 40. - 2016. 20. hét**



Országos Epidemiológiai Központ

Influenzaszerű megbetegedés miatt orvoshoz fordult betegek
becsült száma 100.000 lakosra területenként

2015/2016. ÉVI INFLUENZA SZEZON
2016. 19. - 2016. 20. HÉT

| Terület | Incidencia 100.000 lakosra | |
|----------------------|----------------------------|------------|
| | 19. hét | 20. hét |
| Budapest | 25,6 | 17,0 |
| Baranya | 10,2 | 0,0 |
| Bács-Kiskun | 6,5 | 2,4 |
| Békés | 10,9 | 0,0 |
| Borsod-A.-Z. | 2,2 | 0,0 |
| Csongrád | 0,0 | 0,0 |
| Fejér | 5,9 | 5,9 |
| Győr | 15,0 | 12,0 |
| Hajdú-Bihar | 8,7 | 13,0 |
| Heves | 0,0 | 0,0 |
| Jász-Nagykun-Szolnok | 8,6 | 7,3 |
| Komárom-Esztergom | 4,7 | 3,2 |
| Nógrád | 0,0 | 0,0 |
| Pest | 12,9 | 23,5 |
| Somogy | 32,8 | 19,4 |
| Szabolcs-Szatmár-B. | 2,4 | 0,0 |
| Tolna | 0,0 | 0,0 |
| Vas | 10,3 | 5,1 |
| Veszprém | 3,8 | 0,0 |
| Zala | 0,0 | 0,0 |
| Ország | 10,9 | 8,6 |

<http://www.oek.hu>